

গণপ্রজাতন্ত্রী বাংলাদেশ সরকার
স্বাস্থ্য শিক্ষা ও পরিবার কল্যাণ বিভাগ
স্বাস্থ্য ও পরিবার কল্যাণ মন্ত্রণালয়
চিকিৎসা শিক্ষা অধিশাখা
www.mefwd.gov.bd

স্মারক নং-৫৯.০০.০০.১৩৮.৯৯.০০১.২২.৩৩

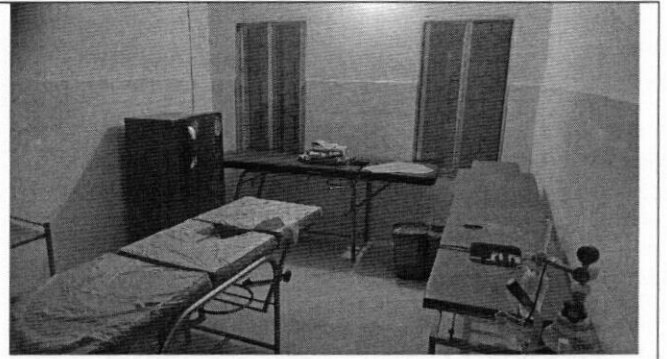
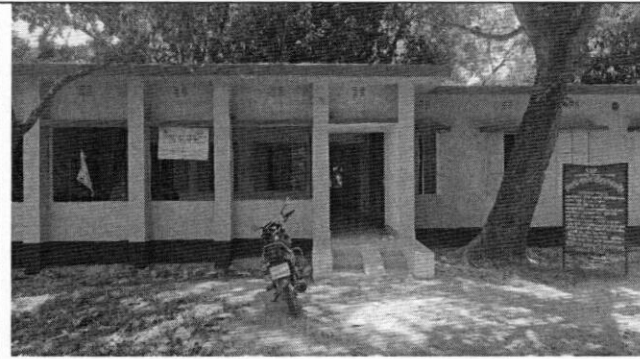
তারিখঃ ২১ মে ২০২৩

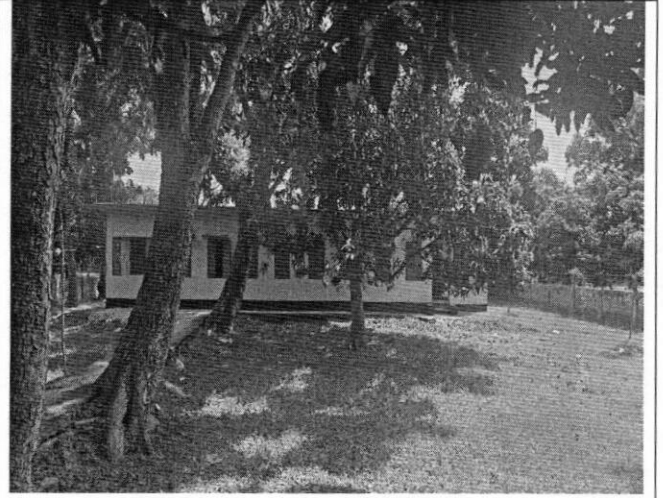
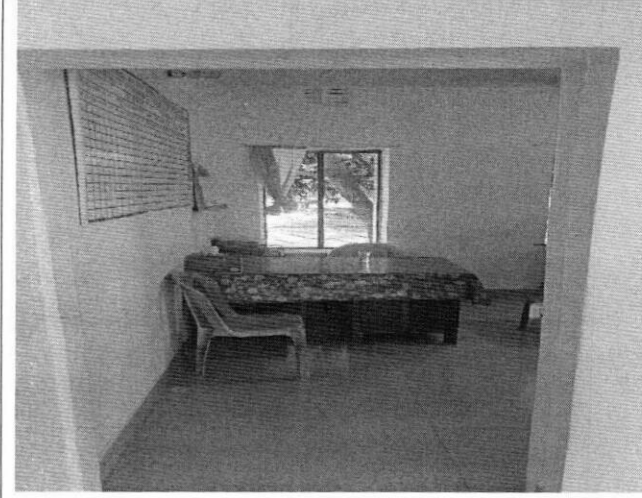
বিষয়: চাপাইনবাবগন্জ জেলার স্বাস্থ্য শিক্ষা ও পরিবার কল্যাণ বিভাগের আওতাধীন বিভিন্ন স্বাস্থ্য প্রতিষ্ঠান পরিদর্শন।

সূত্র: এ বিভাগের প্রশাসন-১ শাখার স্মারক নং ৫৯.০০.০০০০.১০৪.৯৯.০০৯.২২-৩৭২, তারিখ: ২২-০৩-২০২৩ খ্রি.

উপর্যুক্ত বিষয়ে সূত্রোক্ত স্মারকের পরিপ্রেক্ষিতে ১৪ মে ২০২৩ তারিখে নিম্নস্বাক্ষরকারী কর্তৃক চাপাইনবাবগন্জ জেলার স্বাস্থ্য শিক্ষা ও পরিবার কল্যাণ বিভাগের আওতাধীন বিভিন্ন স্বাস্থ্য প্রতিষ্ঠান পরিদর্শন করা হয়। পরিদর্শনকালে চাপাইনবাবগন্জ জেলার পরিবার পরিকল্পনা কার্যালয়ের উপপরিচালক ও সংশ্লিষ্ট অফিসের অন্যান্য কর্মচারীগণ উপস্থিত ছিলেন। প্রতিষ্ঠানের অবকাঠামো, জনবল এবং মা ও শিশুদের স্বাস্থ্যসেবা প্রদানের সুবিধাদিসহ অন্যান্য প্রাসঙ্গিক বিষয়াদি সরেজমিন পরিদর্শন করা হয়। পরিদর্শনে প্রাপ্ত তথ্যাদি নিম্নরূপ:

- ০১। পরিদর্শনকৃত প্রতিষ্ঠানের নাম ও ঠিকানা : জামবাড়িয়া মডেল ইউনিয়ন স্বাস্থ্য ও পরিবার কল্যাণ কেন্দ্র, ভোলাহাট, চাপাইনবাবগন্জ
- ০২। পরিদর্শনের তারিখ ও সময় : ১৩ মে ২০২৩ তারিখ, বেলা ২.৩০ টা
- ০৩। প্রতিষ্ঠানে কর্মরত জনবলের সার্বিক অবস্থা : পরিবার কল্যাণ পরিদর্শিকা মাতৃত্বকালীন ছুটিতে আছেন। এছাড়াও এমএলএসএস/নিরাপত্তা প্রহরীর পদ শূন্য।
- ০৪। পরিদর্শনের দিন কর্মচারীদের উপস্থিতি/অনুপস্থিতি : পরিদর্শনকালে কর্মরত সকল কর্মকর্তা ও কর্মচারী উপস্থিত ছিলেন।
- ০৫। পরিদর্শনকালে Stockholder মতামত/পরামর্শের সংক্ষিপ্ত বিবরণ : আগত রোগীদের স্বাস্থ্যসেবা নিশ্চিত করার জন্য সংযুক্তিতে FVV পদায়ন করা প্রয়োজন।
- ০৬। আর্থিক অনিয়ম পরিলক্ষিত হলে তার বিবরণ : প্রযোজ্য নয়।
- ০৭। প্রতিষ্ঠানের সার্বিক পরিবেশ ও পরিচ্ছন্নতা : প্রতিষ্ঠানটিতে সংস্কার কাজ চলমান।
- ০৮। প্রতিষ্ঠানের ভৌত অবকাঠামোর বাস্তব অবস্থা : স্বাস্থ্য প্রকৌশল অধিদপ্তরের আওতায় অবকাঠামোর সংস্কার কাজ চলমান।





- ৯। প্রতিষ্ঠানে ব্যবহৃত আসবাবপত্রের বাস্তব অবস্থা : প্রতিষ্ঠানে ব্যবহৃত আসবাবপত্রসমূহ স্বাস্থ্য সেবা প্রদানে পুরোপুরি উপযোগী নয়। কর্মকর্তা কর্মচারীদের দাপ্তরিক কাজের জন্য চেয়ার টেবিল এবং অপেক্ষমান রোগীদের বসার জন্য পর্যাপ্ত ব্যবস্থা করা প্রয়োজন।
- ১০। কোন সমস্যা/চাহিদা : স্বাস্থ্য প্রকৌশল অধিদপ্তরের আওতায় অবকাঠামোর সংস্কার কাজ চলমান। সিডিউল অনুযায়ী কাজ হচ্ছে না বলে SACMO জানান।
- ১১। সার্বিক অবস্থার উপর সুনির্দিষ্ট মন্তব্য/সুপারিশ :
(ক) স্বাস্থ্য প্রকৌশল অধিদপ্তরের আওতায় অবকাঠামোর সংস্কার কাজ সম্পন্ন হলে হস্তান্তরের পূর্বে সিডিউল অনুযায়ী হয়েছে কি না তা যাচাই করে নিতে হবে;
(খ) অপারেশন থিয়েটারে চিকিৎসা সেবা অব্যাহত রাখার জন্য আধুনিক যন্ত্রপাতি সরবরাহ করা প্রয়োজন;
(গ) কোয়ার্টার ভবন হতে অফিস পর্যন্ত চলাচলের রাস্তা মেরামত করা প্রয়োজন;
(ঘ) আগত রোগীদের স্বাস্থ্যসেবা নিশ্চিত করার জন্য সংযুক্তিতে FWV পদায়ন করা প্রয়োজন;
(ঙ) কর্মকর্তা কর্মচারীদের দাপ্তরিক কাজের জন্য চেয়ার টেবিল এবং অপেক্ষমান রোগীদের বসার জন্য পর্যাপ্ত ব্যবস্থা করা প্রয়োজন।
(চ) আগত মায়ীদের অধিকাংশের বয়স আঠারোর নীচে পরিলক্ষিত হওয়ায় বাল্যবিবাহ প্রতিরোধে স্থানীয়ভাবে সচেতনতা কার্যক্রম বৃদ্ধি করা প্রয়োজন;
(ছ) Need assessment করে প্রয়োজনীয় ওষুধ ও রেজিস্টার সরবরাহ করা।

(মল্লিকা খাতুন)

যুগ্মসচিব

ফোন: ৫৫১০০৮৬৪

me@mefwd.gov.bd

সচিব

স্বাস্থ্য শিক্ষা ও পরিবার কল্যাণ বিভাগ

স্মারক নং-৫৯.০০.০০.১৩৮.৯৯.০০১.২২.৩৩

তারিখঃ ২১ মে ২০২৩

অনুলিপি সদয় অবগতি ও প্রয়োজনীয় ব্যবস্থা গ্রহণের জন্য প্রেরণ করা হ'ল (জ্যেষ্ঠতার ক্রমানুসারে নয়):

০১। মহাপরিচালক, পরিবার পরিকল্পনা অধিদপ্তর, ঢাকা

০২। অতিরিক্ত সচিব (প্রশাসন), স্বাস্থ্য শিক্ষা ও পরিবার কল্যাণ বিভাগ, বাংলাদেশ সচিবালয়, ঢাকা

০৩। সচিব মহোদয়ের একান্ত সচিব, স্বাস্থ্য শিক্ষা ও পরিবার কল্যাণ বিভাগ বাংলাদেশ সচিবালয়, ঢাকা

০৪। উপপরিচালক, পরিবার পরিকল্পনা কার্যালয়, চাপাইনবাবগঞ্জ

০৫। উপসচিব (পারসোনেল-২), স্বাস্থ্য শিক্ষা ও পরিবার কল্যাণ বিভাগ, বাংলাদেশ সচিবালয়, ঢাকা

০৬। প্রোগ্রামার, কম্পিউটার সেল, স্বাস্থ্য শিক্ষা ও পরিবার কল্যাণ বিভাগ, বাংলাদেশ সচিবালয়, ঢাকা (এ বিভাগের ওয়েবসাইটে প্রকাশের অনুরোধসহ)

০৭। অতিরিক্ত সচিব (চিকিৎসা শিক্ষা) মহোদয়ের ব্যক্তিগত কর্মকর্তা, স্বাস্থ্য শিক্ষা ও পরিবার কল্যাণ বিভাগ, বাংলাদেশ সচিবালয়, ঢাকা।